



Uluslararası Nakiliyeciler Derneği



TÜRK
KIZILAY

AŞEVLERİ PROJESİ

2026

KIZILAY AŞEVİ



TÜRK
KIZILAY






TÜRK
KIZILAY
www.kizilay.org.tr

**SENSİZ
OLMAZ**



Değerli Kızılay Dostumuz,

Türk Kızılay, 1868 yılından bu yana ihtiyaç sahiplerine sıcak yemek ulaştırmayı en temel görevlerinden biri olarak sürdürmektedir. Savaşlarda, afetlerde ve kriz dönemlerinde üstlendiği beslenme hizmetlerinin yanı sıra, aşevleriyle kesintisiz bir iyilik ağı oluşturmaktadır. Türkiye Afet Müdahale Planı kapsamında ise ulusal afet ve acil durumlarda beslenme hizmetlerinin ana sorumlusu olarak görev almaktadır.

Türk Kızılay Aşevleri; yalnızca olağanüstü zamanlarda değil, günlük hayatın içinde de yaşlı, hasta, engelli ve kendi yemeğini hazırlayamayan binlerce ihtiyaç sahibine sıcak yemek ulaştırarak onların yanında olmaktadır. Aşevlerimiz aynı zamanda toplumsal dayanışmayı güçlendiren, paylaşma ve yardımlaşma kültürünü büyüten önemli bir sosyal sorumluluk modelidir.

Yurt genelinde faaliyet gösteren aşevleri, ihtiyaç anlarında kapasitelerini hızla artırarak daha geniş kitlelere ulaşabilen güçlü bir yapıya sahiptir. Bu kapsamda hayata geçirilen **“81 İilde 81 Aşevi”** projesi, iyilik halkasını Türkiye'nin dört bir yanına yaymayı hedefleyen güçlü bir adımdır. Türk Kızılay aşevleri, bağışçılarımızın desteklerini doğrudan ihtiyaç sahiplerinin sofralarına ulaştıran güvenilir bir köprüdür.

Siz de bu iyilik hareketine destek olun, soframızı birlikte büyütelim.

Paylaşmanın Tadı, Yemekten Daha Lezzetlidir.

Saygılarımızla.



TÜRK
KIZILAY
GENÇ

Gönüllü



Aşevlerimiz



34 İL

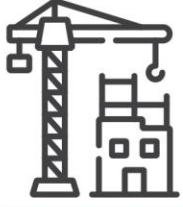
45+ AŞEVİ

40.000+ ÖĞÜN/GÜN





Aşevi Modeli



Yapısal İnşaat

- Endüstriyel mutfak alanlarına uygun hijyenik kaplama sistemleri
- Soğuk hava ve kuru gıda depolarına özel yapı çözümleri
- Ofis, teknik hacimler ile çatı, cephe ve çevre düzenlemesini kapsayan bütüncül yapı



Tefrişat ve Donanım

- Pişirme süreçlerine uygun endüstriyel mutfak ekipmanları
- Hazırlık ve bulaşikhane alanlarını kapsayan hijyenik donanım sistemleri
- Soğuk zincir, muhafaza ve servis süreçlerini destekleyen ekipman çözümleri



Hizmet Süreci

- Planlama:** Yerel ihtiyaçların değerlendirilmesi ve kapasite planı
- Tedarik:** Uygun ve güvenilir gıda temini
- Üretim:** Hijyen ve gıda güvenliği esaslı hazırlık/üretim
- Dağıtım:** Koordinasyon ve önceliklendirme ile hizmetin ulaştırılması
- İzleme:** Kayıt, raporlama ve geri bildirim takibi



Proje Süreci

- Ruhsat süreçlerinin eksiksiz tamamlanması
- Yerel mevzuat ve yönetmeliklere tam uyumlu planlama
- Proje uygulama ve denetim süreçlerinin bütüncül yönetimi

Aşevi yatırımları; illerin ihtiyaçları, kapasite hedefleri ve yerel koşulları doğrultusunda özel olarak planlanıp tasarlanmaktadır.



Proje Hedefleri



Günlük **3 çeşit**
sıcak yemek sunulması



Acil durumlarda **maksimum**
kapasitede hizmet artışı



Günlük ortalama **1.500 kişilik**
yemek kapasitesi



Yerel istihdam fırsatlarının
sağlanması



Sosyal incelemesi yapılmış
ihtiyaç sahipleri, engelli, yaşlı ve
yoksun bireyler



Yemek dağıtımlarında kullanılmak
üzere 1 adet dağıtım aracının temini



Aşevi tanıtım ve
dağıtım videosu





Antalya Aşevi Proje Bütçesi



AŞEVİ ALANI
660 m²



AŞEVİNİN YAKLAŞIK BÜTÇESİ

Proje İnşaatı Bütçesi:
35.000.000 ₺

Tefrişat Bütçesi:
3.000.000 ₺

Araç Bütçesi:
2.100.000 ₺

Otomasyon Bütçesi:
500.000 ₺

***TOPLAM BÜTÇE**
40.600.000 ₺

*Bu bütçe, işletilmeye hazır bir aşevinin yaklaşık hazır hale getirilme bütçesi olup, nihai maliyetler ihale ve satın alım pazarlıkları süreci sonunda netleşmektedir.



Hakkari Aşevi Proje Bütçesi



AŞEVİ ALANI
750 m²



AŞEVİNİN YAKLAŞIK BÜTÇESİ

Proje İnşaatı Bütçesi:
37.800.000 ₺

Tefrişat Bütçesi:
4.500.000 ₺

Araç Bütçesi:
2.100.000 ₺

Otomasyon Bütçesi:
500.000 ₺

***TOPLAM BÜTÇE**
44.900.000 ₺

*Bu bütçe, işletilmeye hazır bir aşevinin yaklaşık hazır hale getirilme bütçesi olup, nihai maliyetler ihale ve satın alım pazarlıkları süreci sonunda netleşmektedir.



Aksaray Aşevi Proje Bütçesi



AŞEVİ ALANI
750 m²



AŞEVİNİN YAKLAŞIK BÜTÇESİ

Proje İnşaatı Bütçesi:
37.800.000 ₺

Tefrişat Bütçesi:
4.500.000 ₺

Araç Bütçesi:
2.100.000 ₺

Otomasyon Bütçesi:
500.000 ₺

***TOPLAM BÜTÇE**
44.900.000 ₺

*Bu bütçe, işletilmeye hazır bir aşevinin yaklaşık hazır hale getirilme bütçesi olup, nihai maliyetler ihale ve satın alım pazarlıkları süreci sonunda netleşmektedir.



Yozgat Aşevi Proje Bütçesi



AŞEVİ ALANI
305 m²



AŞEVİNİN YAKLAŞIK BÜTÇESİ

Proje İnşaatı Bütçesi:
28.000.000 ₺

Tefrişat Bütçesi:
4.500.000 ₺

Araç Bütçesi:
2.100.000 ₺

Otomasyon Bütçesi:
500.000 ₺

***TOPLAM BÜTÇE**
35.100.000 ₺

*Bu bütçe, işletilmeye hazır bir aşevinin yaklaşık hazır hale getirilme bütçesi olup, nihai maliyetler ihale ve satın alım pazarlıkları süreci sonunda netleşmektedir.



Gümüşhane Aşevi Proje Bütçesi



AŞEVİ ALANI
500 m²



AŞEVİNİN YAKLAŞIK BÜTÇESİ

Proje İnşaatı Bütçesi:
₺9.150.000 ₺

Tefrişat Bütçesi:
3.339.000 ₺

Araç Bütçesi:
2.100.000 ₺

Otomasyon Bütçesi:
500.000 ₺

***TOPLAM BÜTÇE**
15.089.000 ₺

*Bu bütçe, işletilmeye hazır bir aşevinin yaklaşık hazır hale getirilme bütçesi olup, nihai maliyetler ihale ve satın alım pazarlıkları süreci sonunda netleşmektedir.



Batman Aşevi Proje Bütçesi



AŞEVİ ALANI
750 m²



AŞEVİNİN YAKLAŞIK BÜTÇESİ

Proje İnşaatı Bütçesi:
44.250.000 ₺

Tefrişat Bütçesi:
4.500.000 ₺

Araç Bütçesi:
2.100.000 ₺

Otomasyon Bütçesi:
500.000 ₺

***TOPLAM BÜTÇE**
51.350.000 ₺

*Bu bütçe, işletilmeye hazır bir aşevinin yaklaşık hazır hale getirilme bütçesi olup, nihai maliyetler ihale ve satın alım pazarlıkları süreci sonunda netleşmektedir.



Aşevi Dağıtım Aracı



Aşevi dağıtım araçları, belirli standartlar çerçevesinde temin edilir. Bu araçlar, hazırlanan sıcak yemeklerin **yaşlı, hasta, engelli ve kendi yemeğini hazırlayamayan ihtiyaç sahiplerine;** hijyenik, güvenli ve zamanında ulaştırılmasını sağlayarak, iyiliğin kesintisiz şekilde paylaşılmasına imkân tanır.

Bütçesi

2.100.000 ₺

*Fiyat bilgisi dönemsel olarak güncellenmektedir.

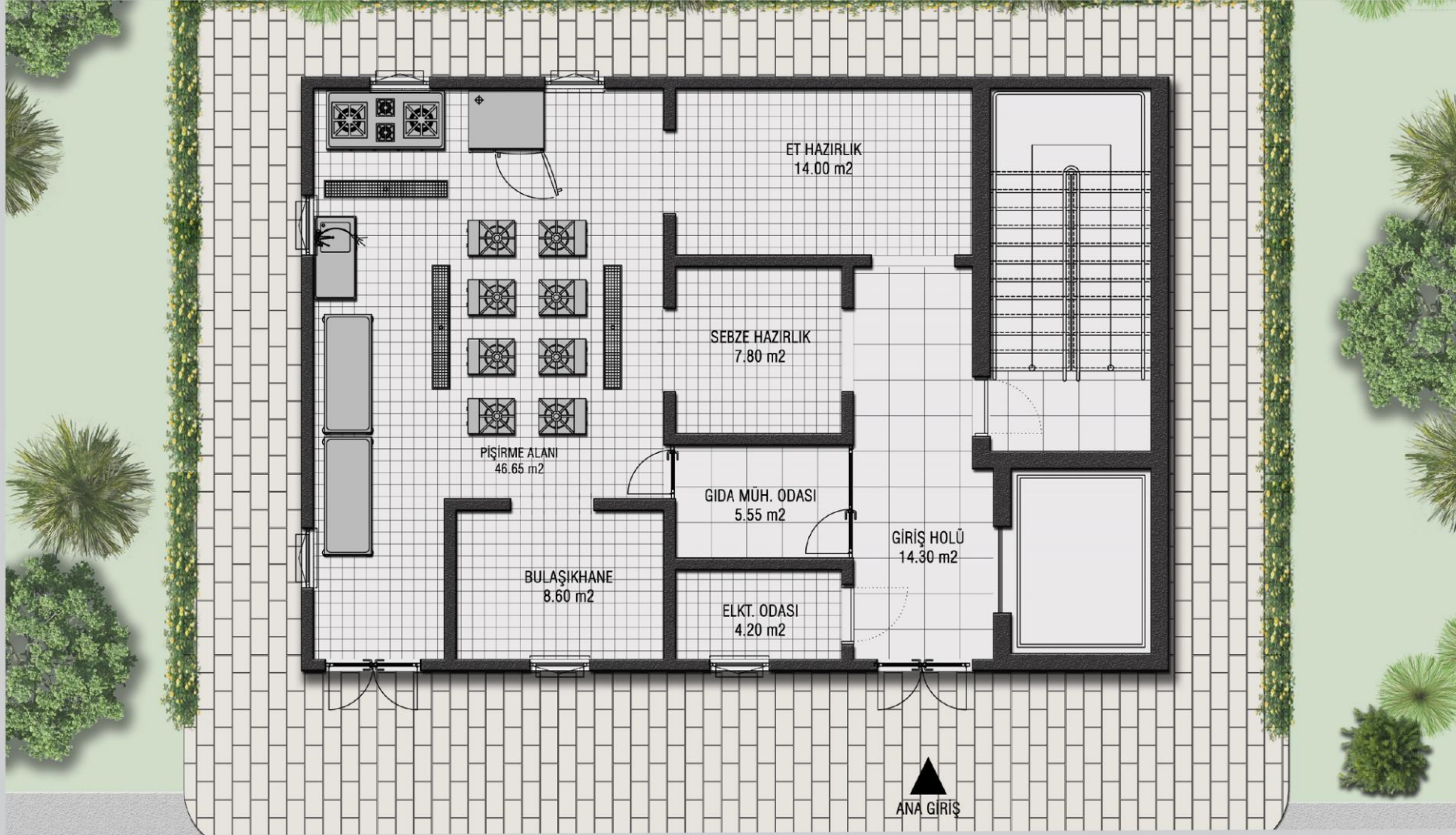






Örnek Aşevi Projesi

ANTALYA AŞEVİ PROJESİ





Örnek Aşevi Projesi

YOZGAT AŞEVİ PROJESİ





Bağış Yöntemleri



NAKDİ BAĞIŞ

Nakdi bağış yapmak isteyen bağışçılarımız kurumsal hesap numaralarımıza “Aşevi İnşaatları Projesi” açıklamasıyla diledikleri tutarda bağışta bulunabilirler. Türkiye Kızılay Derneği’ne yapılan nakdi bağışların **tamamı** vergi matrahından indirilebilmektedir.

Hesap Adı	TÜRKİYE KIZILAY DERNEĞİ
TL Hesap No	2868-5274
TL IBAN No	TR62 0001 0012 8200 0028 6852 74



AYNI BAĞIŞ

Gıda, Temizlik, Yakacak ve Giyecek niteliğine haiz ürünlerin bağışı Gıda Bankacılığı kapsamında değerlendirileceğinden dolayı yine bağış tutarının tamamı vergi matrahından indirilebilmektedir.

Bu kapsamda düzenlenecek faturaların aşağıdaki şekilde düzenlenmesi önem arz etmektedir;

- Faturada “İhtiyaç sahiplerine yardım şartıyla bağışlandığından KDV hesaplanmamıştır” ve “Bedelsiz olarak ihtiyaç sahiplerine dağıtılmak üzere” ibarelerinin yazılması,
- Mal bedeli olarak faturada, bağışa konu malın maliyet bedeli (katma değer vergisi hariç) yazılı olması.

* Gıda Bankacılığı kapsamına girmeyen ürünler için aynı bağış yapılması durumunda bağış tutarının %5'i vergi matrahından indirilebilmektedir.



TÜRK
KIZILAY



İletişim



Ankara Genel Merkez

Ataç-1 Sokak No:32
Yenişehir 06420 Çankaya/Ankara



İstanbul Ofis

Kısıklı Mahallesi Hanımseti Sokak No:55
Üsküdar/İstanbul



+90 312 584 18 68



+90 312 430 01 75



bagis@kizilay.org.tr



168 Çağrı Merkezi
(ÜCRETSİZ)

Daha fazla bilgi için;



<https://www.kizilay.org.tr/Bagis/>



Uluslararası Nakliyeciler Derneği



TÜRK
KIZILAY

AŞEVLERİ PROJESİ

2026

